

Gamma cottura modulare 700XP Base neutra 1/4 di modulo con cassetto porta bottiglie

ARTICOLO N°

MODELLO N°

NOME

SIS #

AIA #



371211 (E7BANB00CE)

Base neutra con cassetto
porta-bottiglie (per 5
bottiglie dia.95 mm max), 1/4
modulo

Descrizione

Articolo N°

Montata su piedi in inox regolabili regolabili in altezza da 150 a 200 mm.

Pannelli esterni in acciaio inox con finitura "Scotch-Brite".
Progettata per sostenere le funzioni top della linea 700XP.
Cassetto per 5 bottiglie dia. 95 mm max.

Caratteristiche e benefici

- L'unità può essere installata sotto i modelli top della linea 700.
- L'unità viene fornita con piedini di 50mm di altezza in acciaio inox regolabili.
- Porte con maniglie, cassetti, kit riscaldanti e guide per contenitori GN disponibili come accessori a richiesta.
- Base per lo stoccaggio di padelle, pentole, teglie etc..

Costruzione

- Costruzione in acciaio inox con finitura Scotch Brite a garanzia di elevati livelli di igiene.

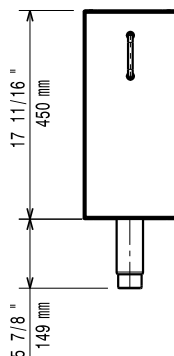
Accessori opzionali

- Kit 4 ruote piroettanti, 2 con freno (da ordinare assieme al kit installazione su ruote/piedini) PNC 206135 ☐
- Kit piedini flangiati PNC 206136 ☐
- Zoccolatura frontale per installazione su zoccolo in cemento, 200 mm PNC 206146 ☐
- Zoccolatura frontale per installazione su zoccolo in cemento, 400 mm PNC 206147 ☐
- Zoccolatura frontale per installazione su zoccolo in cemento, 800 mm PNC 206148 ☐
- Zoccolatura frontale per installazione su zoccolo in cemento, 1000 mm PNC 206150 ☐
- Zoccolatura frontale per installazione su zoccolo in cemento, 1200 mm PNC 206151 ☐
- Zoccolatura frontale per installazione su zoccolo in cemento, 1600 mm PNC 206152 ☐
- Zoccolatura frontale per elementi da 200 mm (non adatta per la base Ref-Freezer della 900XP) PNC 206174 ☐
- Zoccolatura frontale per elementi da 400 mm (non adatta per la base Ref-Freezer della 900XP) PNC 206175 ☐
- Zoccolatura frontale per elementi da 800 mm (non adatta per la base Ref-Freezer della 900XP) PNC 206176 ☐
- Zoccolatura frontale per elementi da 1000 mm (non adatta per la base Ref-Freezer della 900XP) PNC 206177 ☐
- Zoccolatura frontale per elementi da 1200 mm (non adatta per la base Ref-Freezer della 900XP) PNC 206178 ☐
- Zoccolatura frontale per elementi da 1600 mm (non adatta per la base Ref-Freezer della 900XP) PNC 206179 ☐
- 4 piedini per installazione su zoccolo in cemento (non adatti per la griglia monoblocco della 900) PNC 206210 ☐

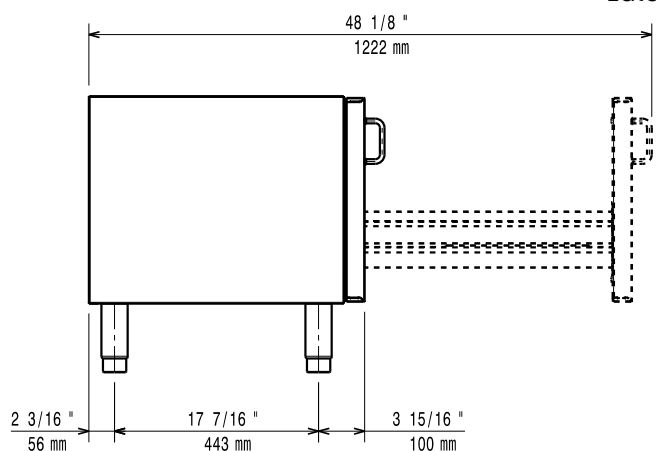
Approvazione:

- 2 pannelli di chiusura vano tecnico per installazione contro parete/schiena contro schiena di funzioni top su base PNC 206248 ☐
- 2 zoccoature laterali PNC 206249 ☐
- 2 zoccoature laterali per installazione su zoccolo in cemento PNC 206265 ☐
- 2 PANNELLI COP LATER H=700 P=700 PNC 206319 ☐
- Kit per installazione su ruote/piedini da 800 mm PNC 206367 ☐
- Kit per installazione su ruote/piedini da 1200 mm PNC 206368 ☐
- Kit per installazione su ruote/piedini da 1600 mm PNC 206369 ☐
- Pannello di copertura posteriore da 600 mm PNC 206373 ☐
- Pannello di copertura posteriore da 800 mm PNC 206374 ☐
- Pannello di copertura posteriore da 1000 mm PNC 206375 ☐
- Pannello di copertura posteriore da 1200 mm PNC 206376 ☐
- Kit per installazione su ruote/piedini da 600 mm PNC 206431 ☐

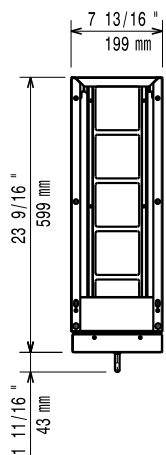
Fronte



Lato



Alto



Informazioni chiave

Dimensioni esterne,
larghezza:

371211 (E7BANB00CE) 200 mm

Dimensioni esterne,
profondità:

550 mm

Dimensioni esterne, altezza: 600 mm